

Lageplan M 1: 200



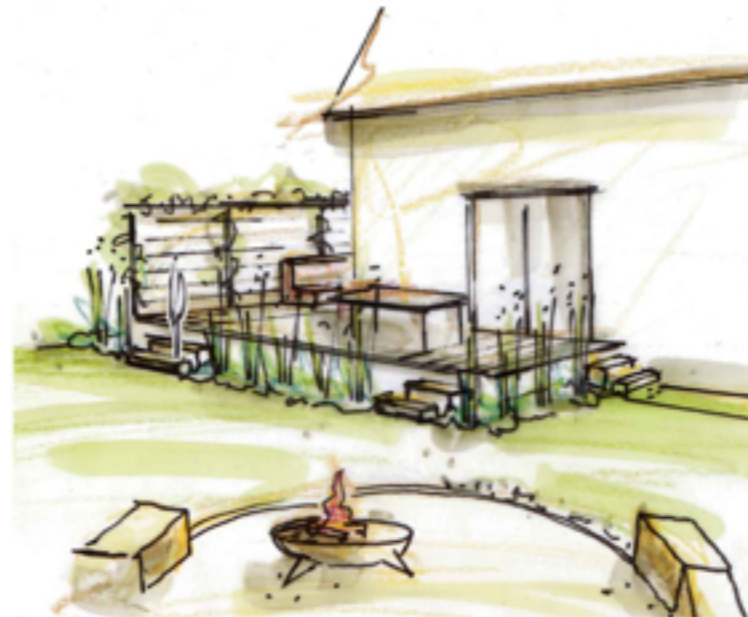
Schnitt M 1: 200



Eingangsbereich



Terrasse



Materialien

Eisenbime, Strauch mit roter Herbstfärbung und weißen Blüten im Frühjahr



Gräser als Sichtschutz und Raumteiler



Kalksteinquader für Mauern, Stufen und Sitzbänke



Zuweg gepflastert in Reihen, Einfahrt und Weg ums Haus wassergebunden



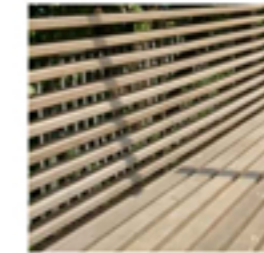
Apfelbaum als Hausbaum und Schattenspendler



Bunte Blumenwiese als pflegeleichte Alternative zu Stauden



Terrasse, Sichtschutz und Pergola aus gleichen Holzformaten



Feuerschale aus Cortenstahl als mobile Feuerstelle auf Zisterne

